

## Accessories

vicotar®

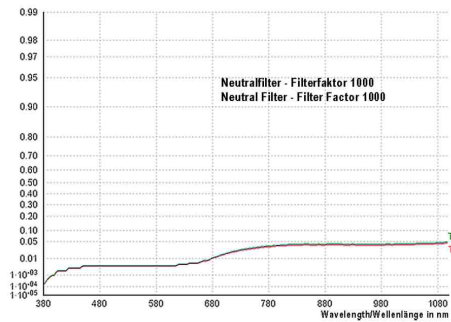
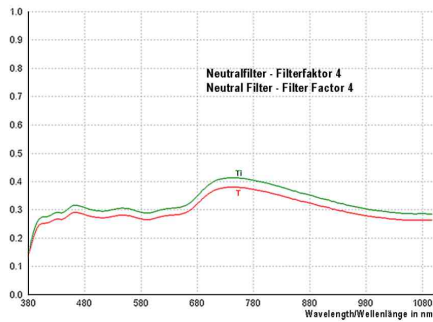
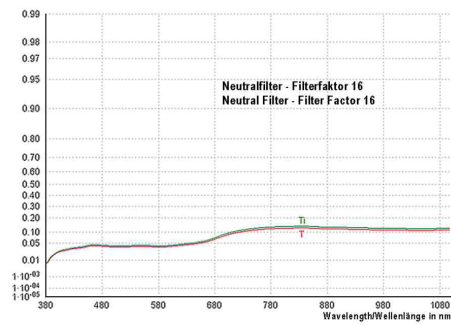
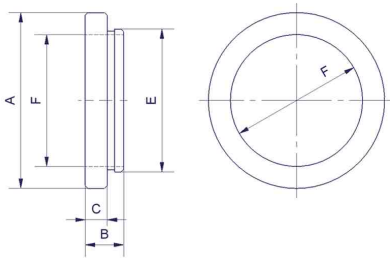
Gray filters

### Product features

- Reducing the intensity of the lighting over a broad spectral range
- Standardized thread
- Non-reflecting



### Drawing and spectral transmissivity



### Notes



## Accessories

vicotar®

Gray filters



### Technical data

Name	Order no.	External diameter A [mm]	B [mm]	C [mm]	E	Free inner diameter F [mm]	Filter factor
NF4 M19 x 0,5	2-91-152	21	6,5	4,3	M19×0,5	15,8	4
NF4 M20,5 x 0,5	2-91-151	23	5	1	M20,5×0,5	18	4
NF4 M25,5 x 0,5	2-91-235	27	6,5	4,3	M25,5×0,5	22	4
NF4 M27 x 0,5	2-91-236	29	6,5	4	M27×0,5	25	4
NF4 M30 x 0,5	2-91-233	32	6,5	4	M30×0,5	26	4
NF4 M34 x 0,5	2-91-238	40	15	5	Ø 34 mm	30	4
Neutral density-filter(4x)with	2-91-158	44	15	2	Ø 34 mm	M30×0,5	4
NF4 M35 x 0,5	1-91-030						
NF4 M35,5 x 0,5	2-91-232						
Neutral density-filter(4x)with	2-91-157	37	7	4,5	Ø 35,5 mm	M30×0,5	4
NF4 M39 x 0,5	2-91-150	40,5	7	5	M39×0,5	35	4
NF4 M40,5 x 0,5	2-91-230	42	6,5	4	M40,5×0,5	36	4
NF4 M46 x 0,75	2-91-231	48	8	5,5	M46×0,75	41	4
NF4 M52 x 0,75	2-91-154	54	6,5	4	M52×0,75	4,8	4
NF4 M67 x 0,75	2-91-155	70	6,5	4	M67×0,75	6,3	4
NF4 M100 x 1	2-91-156	104	9	6	M100×1	83	4
NF16 M19 x 0,5	2-91-162	21	6,5	4,3	M19×0,5	15,8	16
NF4 M20,5 x 0,5	2-91-161	23	5	1	M20,5×0,5	18	16
NF16 M25,5 x 0,5	2-91-245	27	6,5	4,3	M25,5×0,5	22	16
NF16 M27 x 0,5	2-91-246	29	6,5	4	M27×0,5	25	16
NF16 M30 x 0,5	2-91-243	32	6,5	4	M30×0,5	26	16
NF16 M34 x 0,5	2-91-248	40	15	5	Ø 34 mm	30	16
NF16 M35 x 0,5	1-91-040						
NF16 M35,5 x 0,5	2-91-242	37	7	4,5	M35,5×0,5	32	16
NF16 M39 x 0,5	2-91-160	40,5	7	5	M39×0,5	35	16
NF16 M40,5 x 0,5	2-91-240	42	6,5	4	M40,5×0,5	36	16
NF16 M46 x 0,75	2-91-241	48	8	5,5	M46×0,75	41	16
NF16 M52 x 0,75	2-91-164	54	6,5	4	M52×0,75	48	16
NF16 M67 x 0,75	2-91-165	70	6,5	4	M67×0,75	63	16
NF16 M100 x 1	2-91-166	104	9	6	M100×1	83	16
NF1000 M19 x 0,5	2-91-172	21	6,5	4,3	M19×0,5	15,8	1000
NF1000 M20,5 x 0,5	2-91-171	23	5	1	M20,5×0,5	18	1000
NF1000 M25 x 0,5	2-91-255	27	6,5	4,3	M25×0,5	22	1000
NF1000 M27 x 0,5	2-91-256	29	6,5	4	M27×0,5	25	1000
NF1000 M30 x 0,5	2-91-253	32	6,5	4	M30×0,5	26	1000
NF1000 M34 x 0,5	2-91-254	40	15	5	Ø 34 mm	30	1000
NF1000 M35 x 0,5	1-91-050						
NF1000 M35,5 x 0,5	2-91-252	37	7	4,5	M35,5×0,5	32	1000
NF1000 M39 x 0,5	2-91-170	40,5	7	5	M39×0,5	35	1000
NF1000 M40,5 x 0,5	2-91-250	42	6,5	4	M40,5×0,5	36	1000
NF1000 M46 x 0,75	2-91-251	48	8	5,5	M46×0,75	41	1000
NF1000 M52 x 0,75	2-91-174	54	6,5	4	M52×0,75	48	1000

Filter adapter M26x0.5 - M27x0.5 Order no. 2-91-112